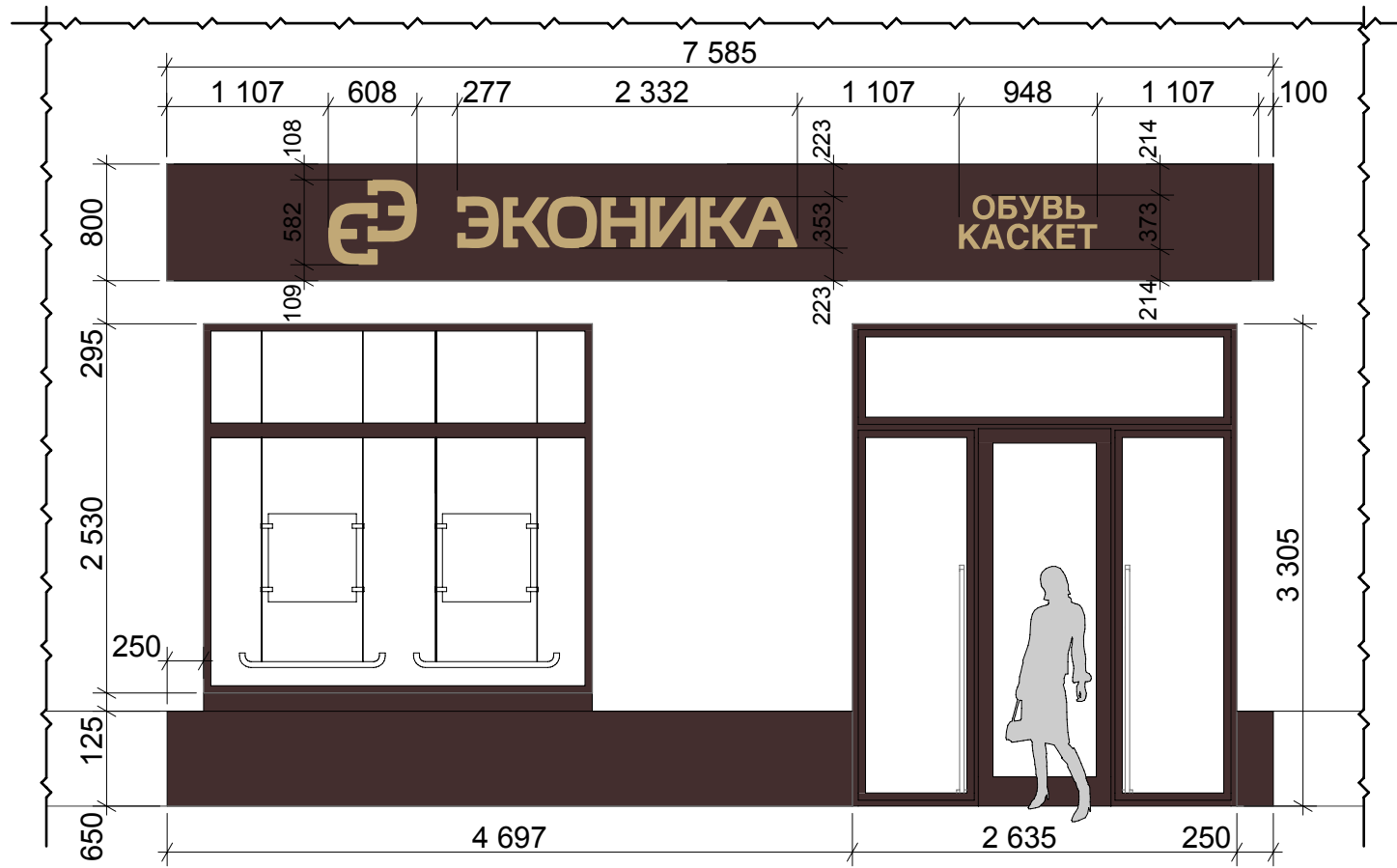


Фасад (М 1:50)



Фотомонтаж



Пример готовой вывески



Примечания:

1. Данный лист смотри совместно с листом 3.
2. За условную отметку  $\pm 0,000$  принята отметка чистового пола 1-ого этажа.
3. Технология изготовления вывески:
  - конструкция сборная, панели подложки устанавливаются "в стык";
  - материал подложки: алюмокомпозитный с прикаткой пленки 641-080М;
  - буквы: цельноклеенные, световая лицевая сторона, устанавливаются на подложку на дистанционные держатели;
  - лицевая сторона букв: светорассеивающее оргстекло, прикатка транслюцентной самоклеящ.пленки 8500-081;
  - боковины букв: несветовой пвх, цвет 641-080М;
  - задняя сторона букв: оргстекло молочного цвета;
  - подсветка: светодиоды, теплый спектр свечения, световая лицевая и задняя стороны букв;
4. Технология изготовления панель-кронштейна:
  - лицевая сторона и боковины: алюмокомпозитный материал с прикаткой самоклеящ.пленки 641-080М, фрезеровка под логотип и буквы;
  - буквы - оргстекло, 10 мм, инкрустация в лицевую сторону конструкции;
  - подсветка: светодиоды, теплый спектр свечения;
5. Панель-кронштейн монтировать непосредственно на короб вывески.
6. **Перед изготовлением вывески проверить размеры по факту. В случае расхождения с проектом сообщить архитектору!**

		ООО "Эсперанс" г.Москва			
		Проект магазина "Эконика", расположенного по адресу: г. Москва, ул. Сретенка, д.27, с.1	Стадия	Лист	Листов
			Р	5	
Архитектор	Мизюркин А.	31.10	Фасад (М 1:50)		© ООО "Эсперанс" Москва 2011 Тел.: (495) 684-40-04